



# **SOLUCIONES E INGENIERÍA PARA CONTROL Y DISTRIBUCIÓN ELÉCTRICA PARA BAJA TENSIÓN**

[www.amesa.com.mx](http://www.amesa.com.mx)

# INTEGRACIÓN DE TABLEROS ELÉCTRICOS

Se ofrecen soluciones de integración de cuadros eléctricos a la medida de nuestros clientes.

Los tableros son integrados con productos de calidad y tecnología ABB, con el mejor servicio y atención de nuestro personal de ingeniería.

## **SERVICIOS QUE SE OFRECEN:**

Suministro de materiales.

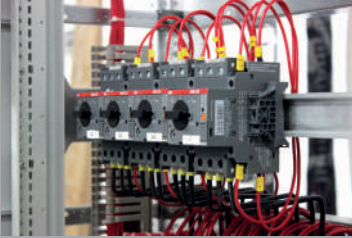
Ingeniería de proyectos a la medida.

Capacitación en Equipos ABB

Integración de tableros de distribución y control



# BENEFICIOS



1. Tiempo de respuesta.
2. Calidad en los equipos.
3. Precios competitivos
4. Equipo hecho a la medida.
5. Ingeniería Especializada.
6. Servicio Postventa

# BANCOS DE CAPACITORES



Capacitores del tipo seco, bajas pérdidas, protección contra fuego (vermiculita), sistema de protección seguro para cada elemento, disipación de calor en forma efectiva. Opcional, versión con interruptor termomagnético principal.

- Capacidades desde 5 hasta 100 kVAR
- Tensión de operación desde 240 hasta 600 V CA
- Certificación ANCE

# INGENIERÍA ESPECIALIZADA EN TABLEROS DE BAJA TENSIÓN



## TABLEROS DE FACILIDADES TEMPORALES PARA SITIOS DE CONSTRUCCIÓN



- \* Brinda protección y eficiencia en la etapa de organización de una obra constructiva.
- \* Son tableros que cuentan con uno o más interruptores de entrada con protección diferencial, protección contra descargas eléctricas y paro de emergencia.
- \* Puede transportarse y adaptarse de una obra a otra.
- \* De gran utilidad en eventos como conciertos y exposiciones, donde se requiere montaje de iluminación, audio, video, etc.

# PROTECTA

Compacta y cómoda solución para distribución de alumbrado desde 63 hasta 250 Amperes con diseños de 12, 18, 24, 36 y hasta 48 módulos.

Interruptor principal o terminales hasta 250 amperes, aceptando como interruptor principal un interruptor termo magnético de la serie S 200 o caja moldeada de la serie TMAX.

Fácil instalación, conexiones rápidas y seguras con sistema atornillable, que ayuda a eliminar puntos calientes y brinda una mayor seguridad.



# CCM

Son un conjunto de dispositivos encargados de regular el funcionamiento y accionamiento de los motores de las máquinas.

Dentro de los centros de control de motores se encuentran cubículos, donde se agrupan unidades de control y están conectados directamente con un motor.

Se recomienda su uso cuando es necesaria la concentración de los dispositivos de control y protección para la alimentación de motores en un solo tablero.



# PANEL BOARD

Divide una alimentación eléctrica en circuitos subsidiarios, mientras proporciona un fusible de protección o un interruptor para cada circuito en un recinto común.

Permite un equilibrio en el suministro de energía para diferentes zonas o espacios, dependiendo de cada recinto.

Puede montarse a pared o a piso, con un diseño estándar en 3 diferentes alturas: 1.05, 1.55 y 1.95 mts.



# MISTRAL

Ofrecen la libertad y flexibilidad para instalar cualquier tipo de sistema de distribución eléctrica en edificios residenciales.

Cajas de varios tamaños, con tres opciones de entrada de cable y espacio de hasta 72 módulos.

Pueden instalarse en paredes de ladrillo, hormigón o de cartónyeso.

La puerta se abre hasta 180° facilitando el pleno acceso al interior de la caja y viene disponible en dos versiones: azul petróleo y opaca.



---

# T-MAX LINK

Diseñado para el suministro y medición de la energía eléctrica y protección a las cargas, maximizando la funcionalidad de los interruptores de caja moldeada instalados.

tablero tipo Switchboard autosoportado de frente muerto para servicio interior (grado de protección NEMA 1) .

Cuenta con interruptor principal Emax 2, diseñado para aumentar la eficiencia, protege los circuitos eléctricos y reduce el consumo energético.



---

# E- POWER

Ofrece una innovadora solución en tableros de distribución de hasta 6300 Amperes, que da respuesta a todas las demandas en cuanto al tipo de instalación, grado de protección y las características eléctricas y mecánicas que requiere el usuario.

Permite crear numerosas configuraciones garantizando flexibilidad y un producto certificado. Se pueden montar hasta 120 configuraciones diferentes.

Cuenta con una maneta ergonómica que permite la elección del sentido de apertura de la puerta. Son capaces de alojar barras planas o perfiladas de espesores de 5 ó 10 mm. así como Conexiones con barras flexibles.



# STRING BOX

Monitoriza las corrientes de cada cadena de módulos fotovoltaicos y diagnostica inmediatamente eventuales anomalías.

protege las cadenas de módulos fotovoltaicos a través de fusibles individuales por cada polo.

Se pueden conectar hasta 16 cadenas en el mismo tablero, con una corriente máxima de entrada por cada cadena de 9 A y monitorizar hasta 8 cuerdas.

Fabricado en un contenedor de poliéster resistente a los rayos UV con un grado de protección IP65.



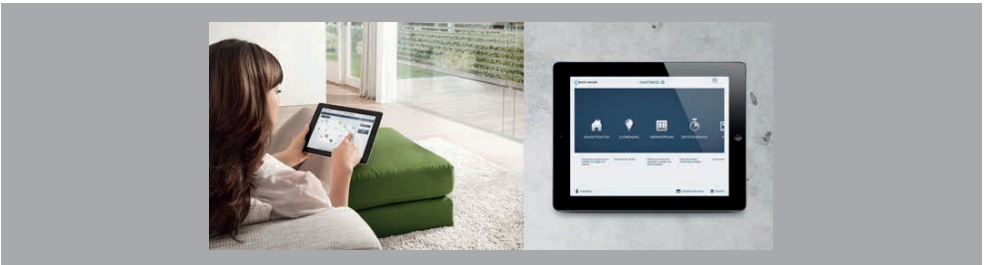
## TECNOLOGÍA KNX *Free@home*

Conecta todos los componentes en la instalación eléctrica formando un sistema en red, a través de un único cable de bus.

Combinación de componentes de tecnología de control de iluminación, climático y de seguridad que proveen una monitorización óptima del edificio.

Se pueden integrar alarmas técnicas de detección de agua, humo y gas.

Solución perfecta que brinda funcionalidad, seguridad y confort.



# PRODUCTOS DE CONTROL

## CONTROL Y PROTECCIÓN DE MOTORES

Aplicaciones en el control de circuitos de potencia hasta 690 V CA/220V CD principalmente para el control y protección de motores, alumbrado, y transferencias. Con una amplia oferta de accesorios. Reducimos los tiempos de instalación y sus costos además, el tamaño del tablero.

Nuestra gama de productos de control garantiza el arranque suave de motores, la interconexión entre dispositivos y la protección frente a corto circuito y sobrecarga. La oferta se complementa con nuestra línea de relevadores para ofrecer todas las protecciones requeridas por un motor.

---

## GUARDA MOTORES

Protección contra sobrecarga y corto circuito, con curva de disparo específica para motores. Nuevo MS132, la nueva oferta hasta 32 A con un mayor poder de corte hasta 100 kA.

Complementamos la familia para cubrir las aplicaciones hasta 100 A con los MS450/MS495 hasta 50 kA y MS497 hasta 100kA

Tensión de operación hasta 690 V CA



---

## CONTACTOR MULTITENSIÓN SERIE AF

Oferta desde 9 hasta 2650 A (AC-3). Única bobina multitensión para aplicaciones en CA y CD, permite soportar amplias fluctuaciones de tensión, con supresor de picos de tensión integrado y reducción del nivel de consumo de energía.

- Tensión de operación hasta 690 V CA
- Tensiones de control para cubrir todo el mercado: 24-60 V CA/20-60 V CD, 100-250 V CA / CD y 250-500 V CA / CD



## **SOLUCIONES PARA ARRANQUE DE MOTORES**

- Kit de conexión ATP (arranque a tensión plena)
- Kit reversible
- Kit Estrella-Delta
- Arrancador suave coordinado con guardamotor
- Diseño armonizado
- Diseño compacto y modular
- Minimiza espacio y optimiza cableado



---

### **ARRANCADOR SUAVE AVANZADO SERIE PSTX**

Nuevo diseño y funciones avanzadas para incrementar la vida del motor y disminuir costos de instalación y mantenimiento. Nuevo panel gráfico de configuración y monitoreo que incluye botones dedicados al arranque y paro del motor.

- Corriente de aplicación desde 30 hasta 370 A
- Tensión de operación desde 208 hasta 600 V CA
- Tensión de alimentación desde 100 hasta 350 V CA
- Panel desmontable
- By-pass integrado
- Comunicación flexible



---

### **ARRANCADOR SUAVE SERIE PST B**

- Funciones de arranque y paro
- Funciones de medición y monitoreo
- Protecciones para motor, carga y equipo
- Protecciones, fallas y avisos con texto en español
- Fácil de programar y con aplicaciones predeterminadas
- Excelente solución con control de torque para aplicaciones de bombeo
- Corriente de aplicación desde 470 hasta 1,050 A (1,810 A con delta interna)
- Tensión de operación desde 208 hasta 690 V CA
- Tensión de alimentación desde 100 hasta 250 V CA



---

### **CALIDAD DE LA ENERGÍA**

Aplicaciones en el control de circuitos de potencia hasta 690V CA/220V CD principalmente para el control y protección de motores, alumbrado, y transferencias.

Con una amplia oferta de accesorios. Reducimos los tiempos de instalación y sus costos además, el tamaño del tablero.

# **DISTRIBUCIÓN DE POTENCIA Y PROTECCIÓN ELÉCTRICA**

## **GAMA MODULAR ABB: SYSTEM PRO M COMPACTA**

La gama modular System pro M compact ofrece varias soluciones en un mismo gabinete para aplicaciones en los sectores Residencial, Terciario e Industrial.

---

### **INTERRUPTORES TERMOMAGNÉTICOS**

*LA OFERTA ABARCA LAS CURVAS  
DE DISPARO B, C, D, K y Z.*

- Corriente nominal desde 0.5 hasta 125 A
- Diferentes poderes de corte (desde 3 hasta 50 kA) según la aplicación
- Oferta en 1, 2, 3 y 4 polos
- Tensión de empleo  $U_e$  hasta 690 V CA
- Oferta para aplicaciones fotovoltaicas hasta 1200 V CD



---

### **INTERRUPTORES HORARIOS**

*DESTINADOS A RACIONALIZAR  
EL CONSUMO DE ENERGÍA.*

- Análogos, Digitales y Crepusculares
- Con programación diaria, semanal y anual
- Memoria EEPROM para garantizar la continuidad de la programación en ausencia prolongada del servicio eléctrico



---

### **INTERRUPTORES DIFERENCIALES**

*DESTINADOS A OFRECER PROTECCIÓN  
ANTE FALLAS A TIERRA CAUSADAS POR  
CONTACTOS DIRECTOS E INDIRECTOS*

- Corriente nominal desde 16 hasta 100 A
- Tensión de operación 110 - 480 V CA
- Sensibilidad desde 10 hasta 500 mA
- Oferta en 2 y 4 Polos
- Contamos con oferta para aplicaciones en CD



# SUPRESORES DE VOLTAJE

UTILIZADOS PARA PROTEGER EQUIPOS ELECTRÓNICOS  
CONTRA PICOS DE TENSIÓN PERJUDICIALES.

Máxima capacidad de descarga para ondas  
de: 8/20  $\mu$ s y 10/350  $\mu$ s desde 15 hasta 100 kA  
Nivel de protección Up desde 1 hasta 2.5 kV hasta  
640 V CA  
Oferta en 1, 2, 3 y 4 polos



---

## INTERRUPTORES EN CAJA MOLDEADA

Los interruptores Tmax y Tmax XT garantizan un alto nivel de desempeño. Son fáciles de instalar y proporcionan la máxima seguridad de operación y protección, además de ser ideales para instalaciones de distribución secundaria de corriente alterna y corriente continua. La gama incorpora soluciones para cualquier necesidad y aplicación, así como equipos para supervisión y control.

### TMAX XT

- Corriente nominal desde 16 hasta 250 A
- Tensión de empleo Ue hasta 690 V CA y 500 V CD
- Poder de corte (Icu) hasta 150 kA a 480 V CA 3 y 4 polos- Montaje fijo, enchufable y extraíble
- Relevadores termomagnéticos y electrónicos
- Protocolo de comunicación Modbus para XT2 y XT4
- Una amplia gama de relés y accesorios que le permiten adaptarse a cualquier aplicación
- Completa gama de accesorios mecánicos y eléctricos
- Relés especializados
- TMD, TMA, Ekip LSIG, E-LSIG, M-LRIU
- 4 tamaños
- Fabricación IEC y Nema AB1



### TMAX, GENERACIÓN T

- Corriente nominal hasta 1600 A
- Tensión de empleo Ue hasta 690 V CA
  - Poder de corte (Icu) hasta 130 kA a 440 V CA
  - 3 y 4 polos
  - Montaje fijo, enchufable y extraíble
  - Relevadores termomagnéticos y electrónicos
  - Protocolo de comunicación Modbus
  - Una amplia gama de relés y accesorios que le permiten adaptarse a cualquier aplicación mecánicos y eléctricos
  - 7 tamaños
  - Relevadores intercambiables
  - Operación eléctrica, Solar Tmax PV, 3 y 4 polos
- Tensión de operación en aplicaciones especiales hasta 1,150 V CA y desde 125 hasta 750 V CA



# VISÍTANOS EN CUALQUIERA DE NUESTRAS SUCURSALES

## CORPORATIVO

Isabel La Católica #586, Col. Álamos, Alc. Benito Juárez,  
C.P. 03400, Ciudad de México.  
Tel: (55) 56-34-88-60  
ventas@amesa.com.mx - proyectos@amesa.com.mx

## CANCÚN

Av. Tankah Supermanzana 24 Manzana 5  
Lote 12, 24, 77509, Cancún, Q.R., México.  
Tel: (998) 840 03 24 o (998) 840 03 08  
gerente.cancun@amesa.com.mx

## MÉRIDA

Periférico Manuel Berzunza Km. 41.5,  
Bodega #13, Col. Bodegas Yucatán,  
Pedregales De Ciudad Caucel,  
C.P. 97314 Mérida, Yucatán.  
Tel: (999) 9122278 o 01 (999) 945 21 74  
gerente.merida@amesa.com.mx

## QUERÉTARO

Pirineos Núm. Ext. 515 Núm. Int. Bodega 48  
Col. Parque Industrial Benito Juárez  
C.P. 76120, Querétaro, Querétaro.  
Tel: (442) 215 17 15  
gerente.queretaro@amesa.com.mx

## MONTERREY

Francisco Carvajal 1313, Col. Niño Artillero,  
C.P. 64280, Monterrey, Nuevo León.  
Tel: (81)-8040-77-14 ó 15  
gerente.monterrey@amesa.com.mx

## GUADALAJARA

Washington #1400, Col. Moderna  
C.P. 44190, Guadalajara, Jalisco.  
Tel: (33) 382631 67 o (33) 3827 23 18  
gerente.guadalajara@amesa.com.mx

## PUEBLA

15 Norte No. 3, Col. Centro,  
Puebla, Puebla. C.P. 72090  
Tel: (222) 264 60 01 y 02  
gerente.puebla@amesa.com.mx

## LERMA

Planta de Integración de Tableros Eléctricos

Av. San Carlos No. 6-14, Zona Industria Lerma,  
Lerma de Villada, Edo. De México.  
Tel: (55) 5538-4737  
gerente.lerma@amesa.com.mx

[www.amesa.com.mx](http://www.amesa.com.mx)