

## TORRE ARRIOSTRADA Y PARTES TIPO AT 29

### DESCRIPCIÓN

Torre triangular fabricada de acero al carbono en diferentes formas como tubo, redondo y placa que son elementos usados en su fabricación. El uso principal de estas torres es para soportar sistemas de Radiocomunicación pero en nuestro medio se usan para la instalación de sistemas de protección contra rayos ya sean puntas simples o pararrayos complejos donde por diseño se requiere obtener una altura superior a la que puede dar el sistema tradicional de soporte tipo mástil.

### CARACTERÍSTICAS

#### Propiedades físicas

- Construcción sólida
- Materiales soldados con microalambre
- Tramos de distancia definida
- Sistema de ensamble con tornillos
- Resistente al medio ambiente

#### Material

- Acero al carbono
- Productos con recubrimiento de galvanizado

#### Presentación

En tramos rectos de 3 metros con bases y remates por separado.

#### Uso del material

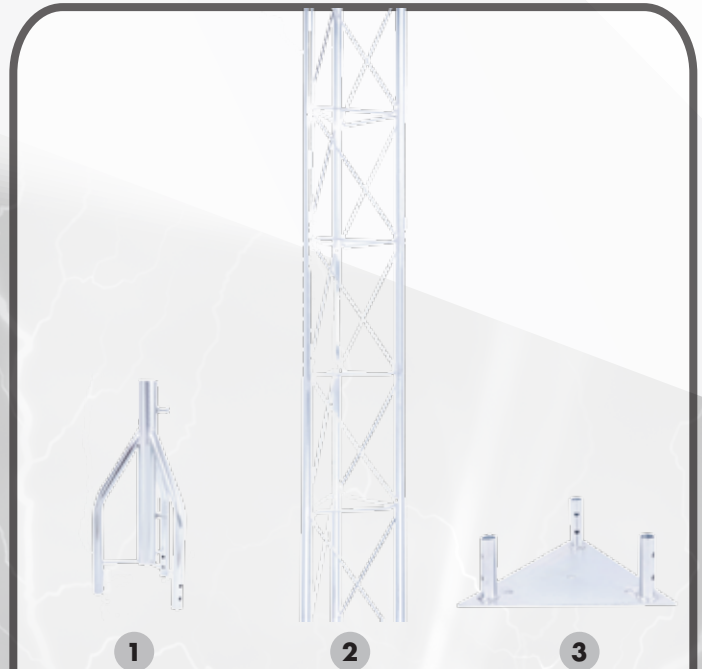
En instalaciones de sistemas de Radiocomunicación y sistemas de pararrayos.

#### Restricción

La máxima altura para este modelo es de 30 m.

#### Almacenamiento

Almacenar bajo techo y en lugares libres de humedad



### ACCESORIOS

Partes de acero galvanizado utilizadas para la sujeción y correcta instalación de una torre, dependiendo de la altura requerida las dimensiones y cantidades de estos accesorios puede cambiar.

EJEMPLO: TORRE DE 30 METROS ACCESORIOS NECESARIOS

- 1 Juego de anclas "L"
- 3 Pernos ancla arpón de 5/8 diam X 1.30 cm. c/ muerto
- 3 Juegos de placas igualadoras c/tornillos y tuercas mod. D3 ó D5
- 51 Grapas perro de 3/16
- 4 Juegos de herrajes para retenida (soleras, rozaderas, eslabones, tornillos)
- 325 metros Cable de acero de 3/16
- 12 Tensores de 3/8 diam X 6 con rozadera
- 2 Lámparas de obstrucción doble con focos, curvas, condulets OL y niples
- 1 Foto celda de 117 v, 15 A. con base y mensula
- 66 Tornillos de 5/16 X 1 1/2" con tuerca
- 1 Base para torre
- 1 Remate para torre
- 10 Tramos rectos de 3 metros

### 1 CAT: 021-AT 29 TRAM

Material: Acero al carbono

#### Dimensiones

Tubería Industrial 1 1/8" en diametro, cal 18.  
Redondo de 1/4" en zig-zag

Puntos ensamble 10cm. long.  
Barrenos de 3/8"

### 2 CAT: 021-AT 29 BAS

Material: Aluminio (Pulido)

#### Dimensiones

Tubería Industrial 1" diametro, cal 14  
Placa triangular 35 cm. x lado

### 3 CAT: 021-AT 29 REM

Acero al carbono

#### Dimensiones

Tubería industrial 2 1/4" diametro, cal 18  
Tubería industrial 1 1/8" diametro, cal 18  
Tornillos 3/8 x 1 1/2"  
Redondo 1/4" diametro