



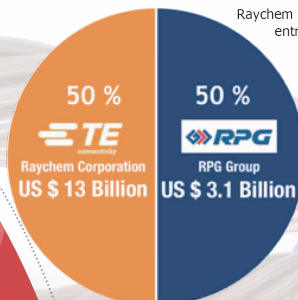
CATÁLOGO DE CONECTORES Y ACCESORIOS

www.amesa.com.mx

Raychem RPG

ENGINEERING GROWTH. PIONEERING EXCELLENCE

Raychem RPG (P) Ltd., incorporada en 1989, es una alianza del 50:50 entre TE Connectivity, U.S.A. (antes Tyco Electronics) y RPG Enterprises, India.



International Business Division

EBU es una unidad de negocio estratégica operando bajo la bandera de Raychem RPG (P) Ltd. EBU provee principalmente 4 portafolios de producto:

- Terminales y conectores para cable
- Sistemas de sujeción
- Cajas para conexiones
- Equipo para seguridad personal

International Business Division (ENGINEERING BUSINESS UNIT - EBU)



Terminales y conectores para cable



Soluciones de Sujeción



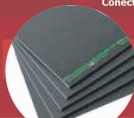
Cajas para Conexiones



Glandulas para cable



Conectores para Tierra



Equipo para Protección Personal

ABASTECEMOS A VARIAS INDUSTRIAS

Comunicaciones



Refinerías e Industrias



Barcos



Abastecedoras de Electricidad



Gas y petroquímicas



Señalamientos



Trenes



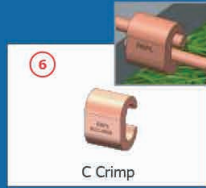
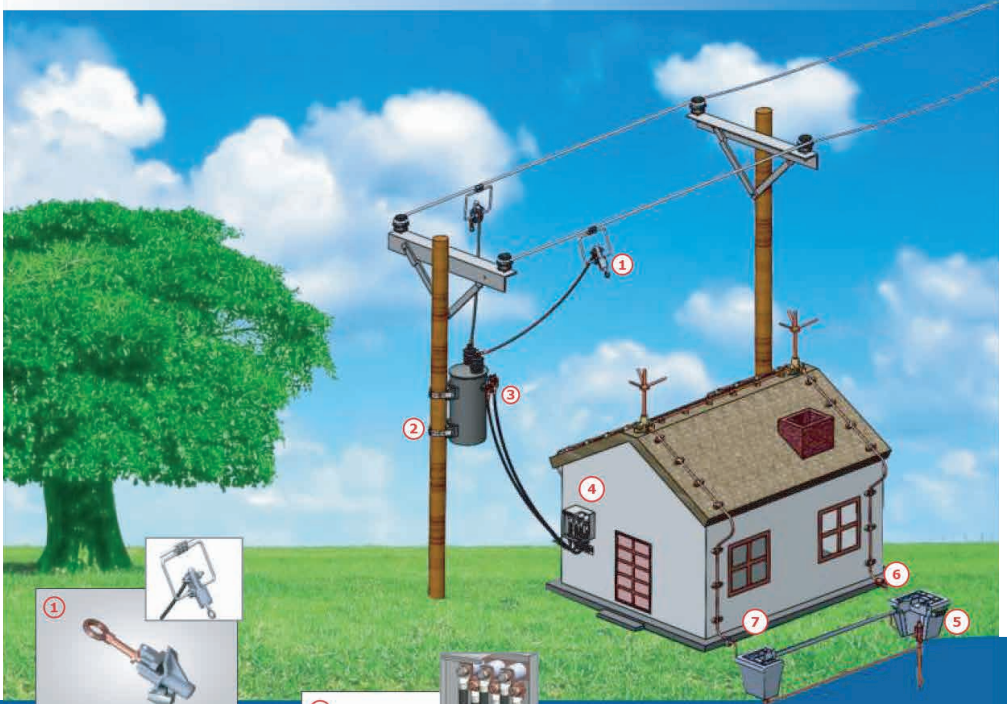
Instalaciones de Cables



Automotriz



(A TE-Connectivity - RPG Enterprises JV)

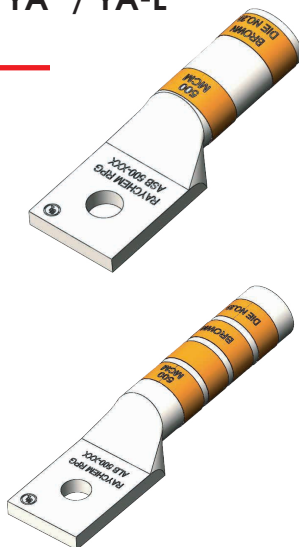


ZAPATAS

Zapatas de Cobre (un barreno) Tipo YA* / YA-L

Código: ASB XX (ej: ASB 1/0-1/2)

AWG	→	A
Barril Estándar (S) y (L) Largo	→	S
Barril	→	B
Calibre del Conductor	→	XX
Diámetro del Barreno	→	XX



Zapatas de Cobre (dos barrenos) Tipo YA-2N*

Código: ASLB XX (ej: ASLB 1/0-1/2)

AWG	→	A
Dos Barrenos	→	2
Largo(L) o Estandar (S)	→	L
Barril	→	B
Calibre del Conductor	→	XX
Diámetro del Barreno	→	XX

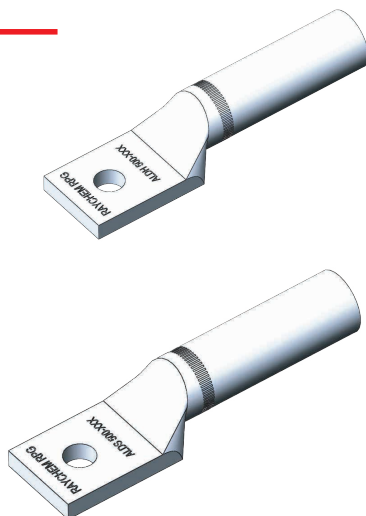


ZAPATAS

Zapatas de Aluminio (un barreno) Tipo YA-A-HYLUG TM

Código: ALDH XX-XX (ej: ALDH 1/0-1/2)

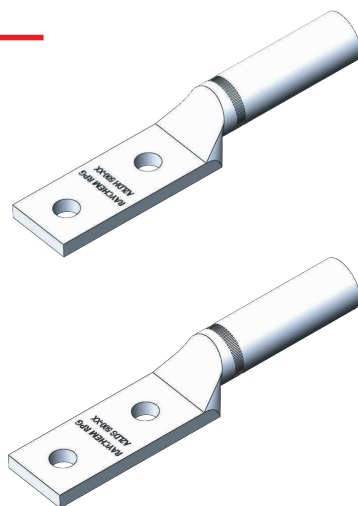
Aluminio	→	A
Largo (L)	→	L
Dual (AL9CU)	→	D
Pared Gruesa (H) Pared Estandar (S)	→	H
Calibre del Conductor	→	XX
Diámetro del Barreno	→	XX



Zapatas de Aluminio (dos barreno) Tipo YA-A-HYLUG TM

Código: A2LDH XX-XX (ej: ALDH 1/0-1/2)

Aluminio	→	A
Dos Barrenos	→	2
Largo	→	L
Dual (AL9CU)	→	D
Pared Gruesa (H) Pared Estandar (S)	→	H
Calibre del Conductor	→	XX
Diámetro del Barreno	→	XX



EMPALMES

Empalme de Cobre

Tipo YS-L*

Código: ASL XX (ej: ASL 8)

AWG	→	A
Splice	→	S
Barreno Largo	→	L
Calibre del Conductor	→	XX



Empalme de Aluminio

Tipo YS*

Código: ASDH XX (ej: ASDH 6)

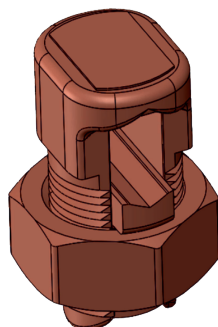
Aluminio	→	A
Splice	→	S
Dual (AL9CU)	→	D
Pared Gruesa (H) Pared Estandar (S)	→	H
Calibre del Conductor	→	XX



CONECTORES BIPARTIDOS

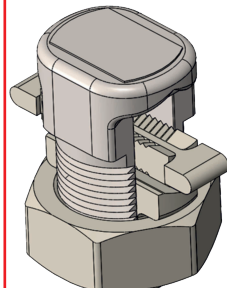
Raychem RPG No. Cat	CALIBRES AWG			
	Rangos iguales para principal y secundario (COBRE)			Secundario mínimo con Principal máximo
	Max. Cond. SOLIDO	MÍNIMO	MÁXIMO	
RSBC10	#8 SOL(.129)	#10STR(.116)	#8STR(.146)	#14STR(.073)
RSBC16	#6 SOL(.162)	#8 STR(.146)	#6 STR(.184)	#14STR(.073)
RSBC25	#4 SOL(.204)	#8 STR(.146)	#4 STR(.232)	#14STR(.073)
RSBC35	#2 SOL(.258)	#6 STR(.258)	#3 STR(.260)	#14STR(.073)
RSBC50	2/0 SOL(.365)	#4 STR(.232)	1/0 STR(.373)	#14STR(.073)
RSBC70	3/0 SOL(.410)	#2 STR(.292)	2/0 STR(.418)	#14STR(.073)
RSBC95	4/0 SOL(.460)	#1 STR(.332)	3/0 STR(.470)	#8 STR(.129)
RSBC120	4/0 SOL(.460)	#1 STR(.332)	250Kcmil(.575)	#8 STR(.146)
RSBC185	-	1/0 STR(.373)	350Kcmil(.681)	1/0 STR(.373)
RSBC240	-	2/0 STR(.418)	500Kcmil(.814)	2/0 STR(.418)
RSBC400	-	4/0 STR(.528)	500Kcmil(.998)	4/0 STR(.528)

Tipo KS

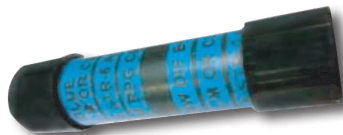


Raychem RPG No. Cat	CALIBRES AWG		
	COBRE Y ALUMINIO (AWG)		
	PRINCIPAL	SECUNDARIO	MAX. COMBINACIÓN
RSBC16	12 STR(.092)/12SOL(.081)	12 STR(.092)/12SOL(.081)	DOS 6 SOL(.162)
RSBC25	10 STR(.116)/10SOL(.102)	10 STR(.116)/10SOL(.102)	DOS 4 SOL(.204)
RSBC35	10 STR(.116)/10SOL(.102)	10 STR(.116)/10SOL(.102)	DOS 2 SOL(.258)
RSBC23	8 STR(.148)	8 STR(.129)	DOS 2 STR(.291)
RSBC50	2 STR(.292)	10 STR(.116)	DOS 1/0 STR(.373)
RSBC70	2 STR(.332)	8 STR(.146)	DOS 2/0 STR(.418)
RSBC95	1 STR(.332)	8 SOL(.129)	DOS 3/0 STR(.470)
RSBC120	1 STR(.332)	8 STR(.146)	DOS 250Kcmil(.575)
RSBC185	1/0 STR(.373)	4 STR(.232)	DOS 350Kcmil(.681)
RSBC240	400 Kcmil(.728)	2 STR(.291)	DOS 500Kcmil(.814)
RSBC400	500 Kcmil(.813)	1/0 STR(.373)	DOS 750Kcmil(.998)

Tipo KSU

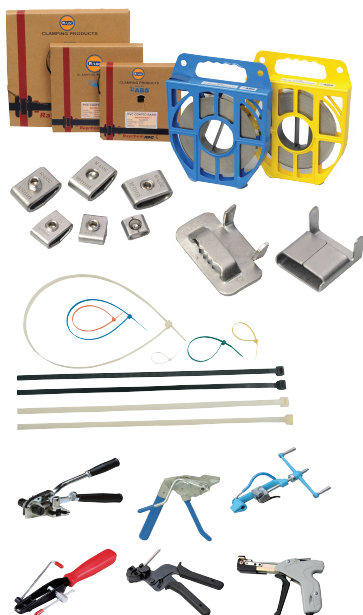


EMPALME AISLADO



Raychem RPG No. Cat	BARRIL "A"			BARRIL "B"		
	ACSR (AWG)	Aluminio (AWG)	Color	ACSR (AWG)	Aluminio (AWG)	Color
RIL 8W8W	-	10str-8sol	café	-	10str-8sol	café
RIL 6W6W	-	8str-6sol	verde	-	8str-6sol	verde
RIL 4W8W	6	6str-4sol	azul	-	10str-8sol	café
RIL 4W4W	6	6str-4sol	azul	6	6str-4sol	azul
RIL 2W8W	4	4str-2sol	naranja	-	10str-8sol	café
RIL 2W6W	4	4str-2sol	naranja	-	8str-6sol	verde
RIL 2W4W	4	4str-2sol	naranja	6	6str-24ol	azul
RIL 2W2W	4	4str-2sol	naranja	4	4str-2sol	naranja
RIL 2R6W	2	1str-2str	rojo	-	8str-6str	verde
RIL 2R4W	2	1str-2str	rojo	6	6str-4str	azul
RIL 2R2W	2	1str-2str	rojo	4	1str-2str	naranja
RIL 2R2R	2	1str-2str	rojo	2	1str-2str	rojo
RIL 25R6W	1/0	1/0	amarillo	-	8str-6sol	verde
RIL 25R4W	1/0	1/0	amarillo	6	6str-4str	azul
RIL 252R	1/0	1/0	amarillo	2	1str-2str	rojo
RIL 25R25R	1/0	1/0	amarillo	1/0	1/0str	amarillo

SOLUCIONES DE SUJECIÓN



Flejes

SS 201 Alta Resistencia

- SS 430 Económico
- SS 316 Alta Corrosión
- SS 304 Económico resistente a la corrosión, disponible en caja de cartón o rollo plástico

Hebillas

- Tipo Aleta
- Tipo Mandíbula

Cinchos

- Acero inoxidable tipo Ball-Lock (con/sin cubierta)
- Nylon y plástico

Herramientas

- Pistola automática para cinchos
- Tensionadora
- Flejadora
- Herramienta tipo Bantam
- Herramienta tipo Ratchet

ACCESORIOS

GLANDULAS



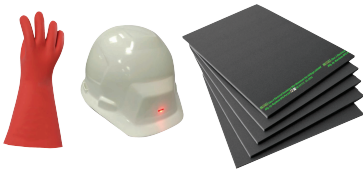
- **Glandulas Metálicas**
Industriales Categoría A y B
- **Glandulas Nylon**
Con y sin sello reductor

CAJAS



- GRP standar y a prueba de explosión
- Acero inoxidable y Hierro Galvanizado
- Aluminio Standar y a prueba de explosión

EQUIPO DE PROTECCIÓN



- Tapete Dieléctrico
- Guantes
- Cascos

CONECTORES PARA TIERRA



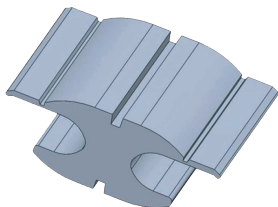
- Tipo 3
- Tipo 6
- Tipo 8
- Zapatas para tierra
- Mecánicos
- Plateados
- Grapas

CONECTOR (tipo H y tipo C)

1

Raychem RPG No. Cat	Rango Diámetro	A (Principal)		Rango Diámetro	B (Secundario)		
		Trenzado	ACSR		Sol.	Trenzado	ACSR
RHC-0100	0.162-0.332	#6-#1	#6(6/1)-#2(7/1)	0.162-0.332	#6-#1	#6-#1	6(6/1)-2(7/1)
RHC-0150	0.260-0.419	#3-2/0	#3(6/1)-1/0(6/1)	0.162-0.332	#6-1/0	#6-1/0	6(6/1)-2(7/1)
RHC-D200	0.398-0.470	2/0-3/0	1/0(6/1)-2/0(6/1)	0.162-0.332	#6-1/0	#6-1/0	6(6/1)-2(7/1)
RHC-D250	0.475-0.563	4/0	3/0(6/1)-4/0(6/1)	0.162-0.332	#6-1/0	#6-1/0	6(6/1)-2(7/1)
RHC-D300	0.336-0.470	3-3/0	#1(6/1)-2/0(6/1)	0.336-0.447	2/0-3/0	2/0-3/0	1/0(6/1)-2/0(6/1)
RHC-D350	0.461-0.563	3/0-4/0	3/0(6/1)-4/0(6/1)	0.338-0.447	2/0-3/0	2/0-3/0	1(6/1)-2/0(6/1)
RHC-D400	0.461-0.563	3/0-4/0	3/0(6/1)-4/0(6/1)	0.461-0.563	4/0	4/0	3/0(6/1)-4/0(6/1)
RHC-N500	0.52-0.75	4/0-40	04/0(6/1)-397.5(18/1)	0.52-0.75	336-477	4/0-400	266.8/267-477
RHC-N525	0.52-0.81	4/0-500	4/0(6/1)-477.0(18.1)	0.16-0.45	#6-3/0	#6-2/0	#6(6/1)-2/0(6/1)

1 Tipo YHO-YHD*



2 Tipo YC*



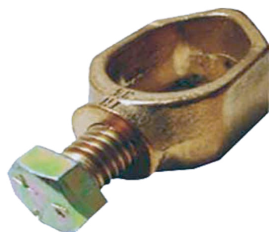
2

Raychem RPG No. Cat	Calibres de Cable de Cobre	
	Principal	Secundario
RCC -10-10	#12SOL TO #10STR	#12SOL TO #10STR
RCC -8-8	#8 SOL TO #8STR	#10 SOL TO #8STR
RCC -4-8	#6SOL TO #4STR	#8SOL TO #8STR
RCC -4-6	#6SOL TO #6STR	#6SOL TO #6STR
RCC -4-4	#6SOL TO #4STR	#6SOL TO #1STR
RCC -2-4	#4SOL TO #2STR	#8SOL TO #4STR
RCC -2-2	#2 SOL TO #2STR	#2 SOL TO #2STR
RCC -26-2	1/0 STR TO 2/0 STR	#8STR TO #2STR
RCC -26-26	1/0 STR TO 2/0 STR	1/0 STR TO 2/0 STR
RCC -28-2	3/0 STR TO 4/0 STR	#6STR TO 2 STR
RCC -28-26	3/0 STR TO 4/0 STR	1/0 STR TO 2/0 STR
RCC -28-28	3/0 STR TO 4/0 STR	3/0 STR TO 4/0 STR

VARILLA PARA TIERRA



No. Cat (254 microns)	Diámetro Varilla (mm)	Longitud (mm)
REU - 04	12.7	1200
REU - 05	12.7	1500
REU - 06	12.7	1800
REU - 07	12.7	2440
REU - 08	12.7	3050
REU - 09	14.2	1200
REU - 10	14.2	1500
REU - 11	14.2	1800
REU - 12	14.2	2440
REU - 13	16.0	3050
REU - 14	17.2	1200
REU - 15	17.2	1500
REU - 16	17.2	1800
REU - 17	17.2	2440
REU - 18	17.2	3050



Raychem RPG No. Cat	Diámetro Pulg	Nominal mm	Calibre Raychem mm2
RCG - 02	1/2"	12.5	16-50
RCG - 03	5/8"	16	16-70
RCG - 04	3/4"	20	35-95

APROBACIONES DE PRODUCTOS



VISÍTANOS EN CUALQUIERA DE NUESTRAS SUCURSALES

CORPORATIVO

Isabel La Católica #586, Col. Álamos, Alc. Benito Juárez,
C.P. 03400, Ciudad de México.
Tel: (55) 56-34-88-60
ventas@amesa.com.mx - proyectos@amesa.com.mx

CANCÚN

Av. Tankah Supermanzana 24 Manzana 5
Lote 12, 24, 77509, Cancún, Q.R., México.
Tel: (998) 840 03 24 o (998) 840 03 08
gerente.cancun@amesa.com.mx

MÉRIDA

Periférico Manuel Berzunza Km. 41.5,
Bodega #13, Col. Bodegas Yucatán,
Pedregales De Ciudad Caucel,
C.P. 97314 Mérida, Yucatán.
Tel: (999) 9122278 o 01 (999) 945 21 74
gerente.merida@amesa.com.mx

QUERÉTARO

Pirineos Núm. Ext. 515 Núm. Int. Bodega 48
Col. Parque Industrial Benito Juárez
C.P. 76120, Querétaro, Querétaro.
Tel: (442) 215 17 15
gerente.queretaro@amesa.com.mx

MONTERREY

Francisco Carvajal 1313, Col. Niño Artillero,
C.P. 64280, Monterrey, Nuevo León.
Tel: (81)-8040-77-14 ó 15
gerente.monterrey@amesa.com.mx

GUADALAJARA

Washington #1400, Col. Moderna
C.P. 44190, Guadalajara, Jalisco.
Tel: (33) 382631 67 o (33) 3827 23 18
gerente.guadalajara@amesa.com.mx

PUEBLA

15 Norte No. 3, Col. Centro,
Puebla, Puebla. C.P. 72090
Tel: (222) 264 60 01 y 02
gerente.puebla@amesa.com.mx

LERMA

Planta de Integración de Tableros Eléctricos

Av. San Carlos No. 6-14, Zona Industria Lerma,
Lerma de Villada, Edo. De México.
Tel: (55) 5538-4737
gerente.lerma@amesa.com.mx

www.amesa.com.mx